

110 0 0200 11100101 1010 1 110 0  
1001010101110001101 01 010 10 01001  
010 1 0101 01 010 10010 1010 01 0  
1010101001 10 1010 100011 10 11 1  
100 110 01 01 01010 01;0 10001010101  
011 01 1 000 10011100 0101 01001



11110111000 1 010001001 11100 11011 1010110  
01 1 émission d'obligations 110 010  
01 50 millions engrangés 00 1  
011 1 volonté d'acheter 00 111001  
010 qui va vendre ? 0101 011 111  
0000 1101 10001 1 0001101111 10010010

**Sud**  
Groupe GFI

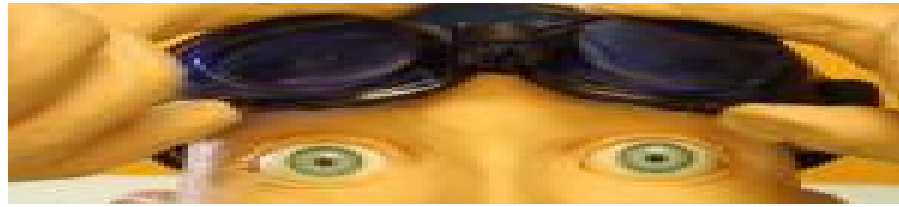
# Les yeux de SUD

Le journal du syndicat SUD Groupe GFI

16  
Septembre  
2011  
N°69

## SOMMAIRE

Protestation : page 1  
Négations : page 1  
Mnifestons : page 2  
Com, re-protestations,  
à la maison et enfin  
adhésion : page 2



**Solidaires**

**Unitaires**

**Démocratiques**

## Tract syndicaux : La direction n'en veut plus, et vous ?

La Direction l'a dit en janvier : elle a dénoncé l'accord de droit syndical ESSENTIELLEMENT pour se débarrasser des tracts mensuels diffusés avec les bulletins de salaire.

Elle nous dit que ça lui coûte trop cher, et surtout que ce n'est pas moderne !

Les salariés à qui nous en parlons nous disent, effarés, que les tracts sont le seul moyen qu'ils aient pour avoir de l'information sur la vie de GFI ! Même si tous les tracts ne sont pas forcément aussi intéressants que ceux de SUD GFI (*humour !* 😊), vous recevez chaque mois les infos et points de vue des différents syndicats, et c'est essentiel.

**La direction préfère-t-elle que nous allions tracter aux portes des clients ?**

## L'intersyndicale nationale CFDT-CGT-FSU-Solidaires-UNSA appelle à une journée d'action le 11 octobre

A l'heure où nous remettons ce tract les modalités restent à définir. Quand vous le lirez elles seront sans doute fixées. Le mieux, si on ne veut pas subir, c'est d'agir : même si on ne gagne pas toujours, on se sent beaucoup mieux !

Ne pensez-vous pas que c'est aux entreprises financières parasites de payer enfin la crise qu'elles ont créée ? **Alors ne les laissez pas nous faire payer leur crise : réagissez !**

## Négation de la négociation !

### Salaires : dogmatisme anti-salariés

Comme tous les ans la direction considère qu'a priori un salarié ne doit pas être augmenté, sauf si son travail sans égal ou son rôle incontournable d'une part, et son salaire scandaleusement bas d'autre part, peuvent faire craindre sa démission : une petite augmentation est alors planifiée, qui n'est en réalité qu'une prime d'assurance contre son départ.

### Egalité Hommes-Femmes :

#### La direction n'applique la loi qu'à la demande

Rien de neuf, la Direction refuse toujours d'appliquer automatiquement la loi de 2006 sur les rattrapages de salaire et de prime pour les retours de congé maternité entre 2006 et 2008 : chaque salariée doit faire une demande individuelle. Répétons-le : cette réponse est scandaleuse. C'est la négation du droit du travail. Pour le reste la négociation piétine : le 6 septembre la direction nous a fait relire le projet sur lequel nous avons travaillé en 2010 et dont nous attendons une nouvelle version depuis décembre !

### Télétravail : rien de neuf

Idem : le 6 septembre la direction nous a redistribué le texte déjà vu et constructivement critiqué en 2010, mais pas de nouvelle version, seulement du sur-place.

### Statut des salariés ex-Arès : rien de neuf

La négociation sur les conditions de passage des salariés ex-Arès au statut GFI, qui avait commencé le 11 mai et devait reprendre le vendredi 10 juin, n'a toujours pas repris.

### Frais de déplacement : rien de neuf

La négociation promise par la direction sur la réévaluation des frais de déplacement se fait toujours attendre.

### Participation pour GFI I&P : toujours rien

Cette négociation est pourtant prévue dans l'accord sur l'intégration de GFI IP, signé il y a un an par la direction.

## Alors que fait la Direction ? A quoi pense-t-elle ?

**Et bien des salariés de Thalès Services nous ont écrit: chez eux on ne parle que du futur rachat par GFI de leur division BUS. Ceci semble plus intéresser notre Direction que les salariés de GFI...**

Union  
syndicale  
**Solidaires**

Pour nous lire sur internet: <http://sudgfi.free.fr>

Pour nous écrire: [sudgfi@free.fr](mailto:sudgfi@free.fr)

ou : 9 rue Jeanne d'Arc 44000 NANTES

## **Pour pouvoir communiquer rapidement avec vous et vous consulter :**

Inscrivez-vous vite sur <http://sudgfi.free.fr/adresses>

Pour les syndicats il est difficile de communiquer avec les salariés dans une SSII. Nous vous invitons à venir saisir à cette adresse sur notre site vos nom, prénom et adresse (électronique et postale) personnelle pour recevoir nos informations syndicales. Vous pourrez choisir de recevoir des informations régulièrement, ou seulement en cas d'événements importants (consultation avant signature d'accord par exemple).

### **Quand la Direction tiendra-t-elle sa parole et paiera-t-elle les heures excédentaires ?**

Nous vous l'expliquions dans notre tract de juin (lisible sur notre site), la Direction nous a donné raison sur ce sujet.

L'application CRA35, modifiée en conséquence, devait permettre de saisir dans une nouvelle colonne les heures effectuées au-delà de l'horaire normal pour les semaines comportant des absences (heures rémunérées au taux normal sans majoration tant que la durée hebdomadaire n'est pas dépassé, et avec majoration pour les heures qui dépassent éventuellement).

Hélas, nous sommes en septembre et nous ne pouvons toujours pas saisir ces heures excédentaires. Donc la direction ne les paye toujours pas. Que c'est malin !

### **Alors M.Rouaix, c'est ça la confiance durable ?**

#### **Vous pouvez aujourd'hui compter sur tous ces DS et RS SUD Groupe GFI pour vous défendre :**

Jacques ALAYRAC (Toulouse) 05 63 79 52 18

Malik BELKADI (Nantes) 06 88 49 86 88

Vincent BRACCHETTI (GFI IP) 06 70 49 84 93

Didier FAYE (Lyon) 06 11 13 13 59

Dominique GEHANT (Némausc, Nîmes) 04 66 28 78 61

Antoine HUOT (Grenoble) 06 68 52 34 44

Alain KAING (Ile-de-France) 06 60 71 36 30

Jean-Luc LOUIS (Ile-de-France) 06 74 20 89 73

Laure NETZ (Sophia) 06 09 34 78 20

Alexandre PESANTI (RS au CE de GFI IP) 06 88 87 71 62

FRANCESCO PROPATO (Progiciels) 06 88 72 21 36

Régis SCHAFFRAN (RS au CE de GFI Nord) 03 28 60 26 99

Alexis ZADOUNAISKY (Délégué Syndical Central) 06 75 24 70 09

### **Messagerie BPOS :**

#### **Toujours aussi consternante**

L'expiration très rapide des mots de passe a de nouveau fait des ravages au retour des congés d'été. Il existe un autre remède pour déverrouiller votre compte qu'appeler la DSI (toujours débordée, d'autant plus que les opérateurs de la hot-line doivent aussi répondre à des clients extérieurs qui payent et qui sont donc prioritaires). Et puis souvenez-vous : le n° d'appel est surfacturé 0,12 € la minute alors n'appellez pas depuis chez vous !

L'autre solution est d'accéder au site <https://home.microsoftonline.com/login.aspx> sur lequel vous pourrez vous connecter avec votre mot de passe périmé et aussitôt créer un nouveau mot de passe.

**Combien payons-nous chaque mois à Microsoft pour avoir cet outil lamentable ? Et comment croire que ce contrat a été honnêtement conclu ?**

### **Rappel : à GFI la règle c'est que si on est en inter-contrat et qu'on n'a pas de boulot, on reste à la maison.**

Autant la direction est prête à nous la confirmer, autant il semble que beaucoup de managers l'ignorent ou feignent de l'ignorer. Alors nous répétons la règle : un salarié en inter-contrat reste chez lui sauf si on a du travail à lui donner (ou bien sûr un point sur son CV, des propositions de clients, etc.). Demander à un salarié en inter-contrat de venir à l'agence et ne pas lui donner de travail, c'est une faute, car l'entreprise a le devoir de fournir aux salariés un travail correspondant à leur métier et leurs capacités.

**Si on vous cause des difficultés sur ce sujet, prenez immédiatement contact avec vos DP ou DS SUD Groupe GFI !** (Sur ce sujet ou sur tout autre, bien sûr !) Nous interviendrons (avec ou sans tact selon votre choix ! ☺) et efficacement car nous avons l'expérience du sujet.

**RAPPEL : Si quelqu'un vous conseille de ne surtout pas prévenir les DP, c'est très souvent par crainte d'être obligé de respecter vos droits. Plus vite les représentants du personnel sont informés, mieux et plus vite les problèmes sont réglés.**

NOM :

Date de naissance : / /

Adresse :

Code postal :

Ville :

Société (IP, Informatique, Progiciels, etc.) :

Date : / /

Prénom :

Téléphone perso :

Qualification :

Téléphone pro :

adresse e-mail perso :

Ville/Agence :

Signature :

**Pour adhérer à SUD Groupe GFI : retourner ce bulletin complété et signé à**

**Syndicat SUD Groupe GFI - U.S. Solidaires 9 rue Jeanne d'Arc 44000 NANTES**