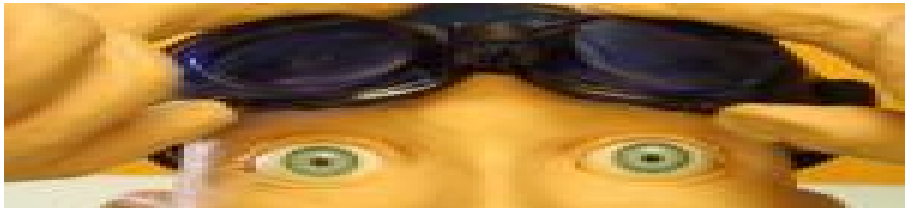


110 0 0200 11100101 1010 1 110 0 11110111000 1 010001001 11100 11011 1010110  
 1001010101110001101 01 010 10 01001 01 1 année 10 pas si mauvaise 0 010 101  
 010 1 0101 01 01 0101 10010 1010 01 0 01 1 année 11 prometteuse 011 10011  
 1010101001 10 1010 100011 10 11 1 10 1 bonne idée : augmenter les 0110011  
 100 110 01 01 01010 010 10001010101 01 salaires des 100-10% les moins payés 000  
 011 01 1 000 10011100 0101 01001 11 011 11 1101 10001 1 1 1 10010010



**SOMMAIRE**

Négociations: page 1  
 Décision: page 1  
 Pour l'union: page 1  
 PO à payer, plainte du CE de GFI IP, com et adhésion: page 2



**Solidaires**  
**Unitaires**  
**Démocratiques**

**GFI claironne que ça va beaucoup mieux : et les salaires alors ?**

La direction claironne que le chiffre d'affaire du dernier trimestre 2010 est meilleur que les autres, que la marge remonte, les profits sont en hausse, les résultats sont bons, le plan de transformation de GFI selon la matrice tri-dimensionnelle Branche/Secteur/Area atteint ses objectifs, **tout va bien !** (Ca sent les dividendes...)

Et les salariés ? Vont-ils enfin être payés correctement ? Certains le sont, c'est certain, mais ce n'est que « certains », c'est-à-dire une minorité, tout le monde en est conscient. Alors on fait quoi pour régler ce scandale ?

Tous les syndicats sont d'accord depuis des années : il faut une part collective dans les augmentations de salaire, et une part individuelle. Tous le répètent, certains comme SUD GFI font l'effort d'argumenter intelligemment à ce sujet mais la direction reste sourde par volonté dogmatique : pour elle le mot « collectif » signifie « URSS » ! Lors de la première séance de Négociation Annuelle Obligatoire (NAO) sur les salaires, le 10 février, la direction a annoncé qu'elle ne changeait rien à sa politique d'individualisation totale des salaires, parce qu'elle ne veut pas changer et parce que les autres SSII ne veulent pas non plus. **Politique de moutons !**

Budget prévu pour les augmentations : 1,5% de la masse salariale (moins que les augmentations faites en 2010 qui ont représenté 1,6%). La direction dit vouloir corriger les inégalités hommes-femmes et augmenter les salariés-clés, pour éviter qu'ils ne partent. Ces objectifs dépassent déjà ce budget de misère, alors imaginez ce que recevront les autres... Mais la réduction des inégalités hommes-femmes, la lutte contre les discriminations, c'est une obligation légale !

**Alors, salarié-es de GFI, vous voulez agir pour vos salaires ou vous voulez continuer à subir ?**

*Le tribunal de commerce d'Evry a tranché*

**GFI reprend ARES (et M.Berjamin)**

Alors, bonne affaire pour GFI ? Lundi 14/02 le CCE n'avait toujours pas reçu les informations demandées au PDG : difficile de se faire une idée claire.

Bonne affaire pour les 404 salariés d'ARES repris ? Peut-être, si **GFI ne les vire pas dans quelques mois pour des pseudo fautes graves ! (Mais SUD GFI sera là pour les défendre, comme toujours.)** Ils vont retourner à GFI leur ex-PDG, M.Berjamin (que M.Rouaix « connaît bien »), l'homme qui les a conduits au bord du gouffre et leur a fait faire un grand pas en avant ! GFI a annoncé à la presse comme au CCE l'embauche de M. Berjamin comme responsable de la branche AS.

C'est la première fois qu'un nouveau cadre dirigeant de GFI est précédé par une aussi mauvaise réputation.

Est-ce vivable pour lui ? Est-ce vivable pour ses anciens salariés de le retrouver à GFI ? Nous le leur demanderons. En même temps il ne peut nous surprendre qu'en bien... C'est ce que nous lui souhaitons sincèrement, et qu'il nous prouve bientôt qu'en fait il est formidable ! (Mais oui, vous vous êtes endormis en lisant et vous rêvez que vous lisez un tract de **SUD Bisounours**, attention vous allez vous réveiller ! :-))

Ce n'est pas la 1ère fois que GFI récupère le PDG d'une entreprise qu'elle rachète ; nous avons par le passé offert une belle suite de carrière à l'ancien PDG d'Adelior, un certain Vincent Rouaix. Alors M. Berjamin, ça vous donne des idées ? Rêveriez-vous déjà de devenir Calife à la place du Calife ? Si vous n'y pensez pas, vous êtes bien le seul !

**Faut-il partir en CAMPAGNE ELECTORALE ?**

Vous avez sans doute remarqué que la campagne électorale en vue des prochaines élections pour les CE et les DP a commencé. L'enjeu est très important pour vous comme pour nous : le résultat du premier tour des élections des titulaires au CE déterminera quels syndicats sont représentatifs dans chaque établissement, ainsi qu'au niveau général de l'UES (en additionnant toutes les voix). La barre fatale est à 10% : c'est beaucoup trop haut, cette loi est scandaleuse.

Le U de SUD signifie Unitaires : nous favoriserons les listes d'union avec d'autres syndicats (en particulier avec la CGT) partout où cela sera possible, pour montrer qu'il nous faut travailler ensemble et faire bloc pour vous défendre.

Quant à la campagne elle-même, nous présenterons notre bilan et nos valeurs dans les tracts électoraux du premier tour : à vous de vous prononcer. Mais si vous lisez nos tracts mensuels, si vous avez fait appel à nous pour vous renseigner, vous aider, vous assister, vous savez déjà ce que signifient pour nous les mots Solidaires, Unitaires et Démocratiques. **Alors si vous êtes d'accord avec ces valeurs, vous saurez pour qui voter.**



Pour nous lire sur internet: <http://sudgfi.free.fr>  
 Pour nous écrire: [sudgfi@free.fr](mailto:sudgfi@free.fr)  
 ou : 9 rue Jeanne d'Arc 44000 NANTES

**Aujourd'hui 15 février 2011**

(64ème jour depuis le déploiement de la messagerie BPOS)

### Toujours beaucoup de problèmes non résolus.

« A ce jour la messagerie Webmail est la version Outlook Web Access light. D'ici quelques jours à quelques semaines, cette version va être remplacée par Outlook Web Access Premium, version qui reprend l'ensemble des fonctions d'un client lourd Outlook." (Réponse de la Direction aux DP de Grenoble)

**D'ici quelques jours à quelques semaines :  
tout est dans la précision !**

### Le Groupe GFI aurait intérêt à payer les parts variables et primes d'objectif pour 2010 !

Interpelé à ce sujet par SUD GFI pendant le CCE du 11 février, notre PDG nous a affirmé que GFI les paierait... sauf si GFI ne les paye pas. Etonnant non ? Nous avons insisté : ne pas payer les PO deux années de suite serait **très mal reçu** par les salariés concernés. Réponse « *Je suis d'accord avec vous, je préférerais les payer, mais si les objectifs du groupe ne sont pas atteints, ben il faut appliquer la règle !* »

Et la règle est dans la clause de sauvegarde contenue dans les avenants part variable : si le résultat comptable de GFI n'est pas assez bon, toutes les PO sont suspendues au bon vouloir de la direction, qui décidera seule ce qu'elle versera à Untel ou Unetelle. En clair : si GFI n'a pas assez gagné d'argent en 2010, les PO ne seront payées qu'à la tête du client, comme l'an dernier ! Et pour ceux qui ont refusé de signer leur avenant part variable ? « On verra. »

**C'est choquant, mais légal.** Les actionnaires exigent d'être prioritaires, et si on ne leur donne pas assez ils ne seront pas contents et vireront M.Rouaix comme ils ont fini par virer M. Tordjman. Mais **c'est scandaleux de ne pas payer ceux qui travaillent pour mieux gaver les actionnaires.** (Pardon, il faut dire « envoyer des signes positifs aux marchés ».)

**Vous pouvez aujourd'hui compter sur tous ces DS et RS SUD Groupe GFI pour vous défendre :**

Jacques ALAYRAC (Toulouse) 05 63 79 52 18

Malik BELKADI (Nantes) 06 88 49 86 88

→ **nouveau n° Vincent BRACCHETTI (GFI IP) 06 70 49 84 93**

Didier FAYE (Lyon) 06 11 13 13 59

Dominique GEHANT (Némausic) 04 66 28 78 61

Antoine HUOT (Grenoble) 06 68 52 34 44

Alain KAING (Ile-de-France) 06 60 71 36 30

Jean-Luc LOUIS (Issy-Industrie) 06 74 20 89 73

Laure NETZ (Sophia) 06 09 34 78 20

Alexandre PESANTI (RS au CE de GFI IP) 06 88 87 71 62

Francesco PROPATO (Progiciels) 06 88 72 21 36

Alexis ZADOUNAISKY (Délégué Syndical Central) 06 75 24 70 09

1000 1 010001001 11100 11011 1010110  
année 10 pas si mauvaise 0 010 101  
année 11 prometteuse 011 10011  
bonne idée : augmenter les 0110011  
laire des 100-10% les moins payés 000  
11 11 1101 10001 1 1 1 1001001

### ADHEREZ, OUI, MAIS A UN SYNDICAT DEMOCRATIQUE !

Les syndicats ont besoin d'adhérents pour mieux vous défendre. Mais pourquoi se syndiquer à SUD Groupe GFI plutôt qu'à un autre syndicat ? Parce que nous sommes le seul syndicat indépendant et au fonctionnement démocratique.

L'Union Syndicale Solidaires nous soutient, mais ne décide pas à notre place car **nos statuts garantissent que ce sont les adhérents qui décident :**

- **décisions** de signer ou pas les accords d'entreprise, **après consultation des salariés** (en AG si c'est possible, et par mail envoyé à ceux qui nous ont donné une adresse personnelle)
- **élection** des Délégués Syndicaux locaux et des représentants syndicaux au CE et au CHSCT par les adhérents locaux
- **vote** du budget et **contrôle** des comptes, **choix** tactiques par l'Assemblée Générale annuelle + **définition collective** de la ligne et de la stratégie du syndicat, **élection** du bureau du syndicat et du Délégué Syndical Central par le Congrès tous les 2 ans.

**Prenez votre destin en main :  
adhérez à SUD Groupe GFI !**

*L'individualisme est actuellement la  
force de la direction,  
la SOLIDARITE sera la nôtre :  
rejoignez-nous !*

*Comptes du CE de GFI IP*

### L'action en justice a été votée à l'unanimité

Nous l'espérons, les salariés aussi : les élus du CE de GFI IP ont voté à l'unanimité le 10 février la décision de porter plainte pour détournement de fond, et de faire appel à un cabinet comptable.

✂

NOM : Prénom:  
Date de naissance : / / Téléphone perso : Téléphone pro :  
Adresse :  
Code postal : Ville : adresse e-mail perso :  
Société : Ville/Agence : Qualification :  
Date : / / Signature :

**Pour adhérer à SUD Groupe GFI : retourner ce bulletin complété et signé à**

*Syndicat SUD Groupe GFI - U.S. Solidaires 9 rue Jeanne d'Arc 44000 NANTES*