

11110111000010010001001111001110110 11110111000 1 010001001 11100 11011 1010110
1



10001011001001100

0010011 100 00 un « tiens voilà 1 »
vaut mieux que 1+1 « 0 ? tu l'auras »
11010 111101 10101 010110001 01100 110

Sud
Groupe GFI

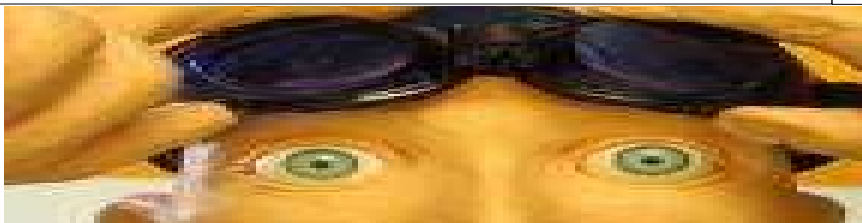
Les yeux de SUD

Le journal du syndicat SUD Groupe GFI

Mai
2009
N°41

SOMMAIRE

Signature : page 1
Explications : page 1
Indignation : page 2
Améliorations : page 2
Communication : page 2



Michelle Spano quitte GFI : salut l'amie !

La grève c'est efficace

SUD GFI, CFDT et CGT vont signer les accords NAO 2009

Pour la première fois à GFI, les Négociations Annuelles Obligatoires sur les salaires vont donner lieu à la signature d'un accord. En fait il y a 2 accords : un sur les salaires, et un autre sur l'ensemble des sujets annexes abordés au cours de la NAO (TR, Prime de transport...). Pourquoi ces accords existent-ils ?

PARCE QUE NOUS AVONS FAIT GREVE !

15% de grévistes en octobre, 10% en novembre : notre action a permis d'ouvrir enfin de vraies négociations.

CGT, CFDT et SUD GFI, soit 3 syndicats sur les 5 qui avaient appelé à la grève, s'apprentent à signer ces 2 accords (CFTC et FO hésitaient encore le 6 mai dernier).

SUD Groupe GFI a organisé des consultations des salariés, en AG ou par mail : peu d'entre eux se sont déclarés prêts à refaire grève, la grande majorité est favorable à la signature. Nos adhérents ont décidé de signer ces accords, car ne pas signer aujourd'hui impliquerait de relancer la grève pour exiger plus. **Si les salariés ne veulent pas faire grève, il vaut mieux signer, même si ces accords sont très insuffisants.**

Très insuffisants car l'accord salarial ne concerne que les bas salaires, et pour des augmentations modestes, alors que le produit de notre travail permettrait de rémunérer celui-ci beaucoup plus justement : 32 millions d'euros de résultat opérationnel en 2008, pour un bénéfice net de 14,3 millions d'euros.

ET LES ADMINISTRATEURS DE GFI PROPOSENT QUE 83% DE CE PACTOLE SOIT DISTRIBUE AUX ACTIONNAIRES ! (Vous avez bien lu : 83% ! Que la crise est belle...)

Une grève suivie par 15% des salariés le premier jour a permis de revaloriser les TR et d'obtenir une augmentation systématique pour les 20% des salariés qui ont les plus bas salaires : imaginez ce que nous pourrions obtenir l'an prochain si 50% des salariés font grève !

Vous pouvez lire l'intégralité des textes des accords sur notre site : <http://sudgfi.free.fr>

Inégalité Hommes/Femmes :

Pourquoi avons-nous exigé une mesure visant à résorber les écarts de salaire ?

Nous avons porté cette revendication depuis le début du mouvement et l'avons soutenue jusqu'au bout en relançant la Direction alors même que celle-ci avait annoncé que les négociations étaient closes (et comme par hasard ce sujet avait été encore une fois malencontreusement oublié !). A force d'insistance nous avons finalement obtenu une mesure allant dans le sens de la réduction des écarts de salaire : **un geste positif, insuffisant mais dont l'existence à GFI est une première, car rien n'avait jamais été fait pour lutter contre les effets de la discrimination.** Ces exemples de salaires moyens 2008 parlent d'eux-mêmes :

(NAO UES GFI)	Hommes	Femmes	Moyenne
(...)	(...)	(...)	(...)
Etam 500	30 038	28 548	29 574
Cadre 1095	30 572	30 288	30 499
Cadre 1100	33 129	31 796	32 800
Cadre 1105	34 335	35 940	34 696
Cadre 1115	35 296	34 752	35 166
Cadre 1130	39 778	39 508	39 712
(...)	(...)	(...)	(...)
Moyenne générale :	38 947	35 827	38 155

La mesure contenue dans l'accord concerne les salariées ayant au moins 1 an d'ancienneté et dont la classification est comprise entre ETAM 220 et Cadre 1130 inclus. (La direction a imposé cette limite.)

Une fois distinguées les classifications SYNTEC où le salaire moyen des hommes est supérieur à celui des femmes (en traitant séparément Paris et la province), les 10 % de femmes ayant les rémunérations les plus basses du coefficient concerné bénéficieront d'une augmentation de 0,75 % de leur salaire annuel fixe au 1er juillet 2009. **La direction a convenu que cette mesure ne soustrait en aucune manière GFI à ses obligations légales à ce sujet, qui doit être traité sur le fond : SUD GFI et vos élus n'auront de cesse de le lui rappeler ! (A suivre)**

Union syndicale
Solidaires

Pour nous lire sur internet: <http://sudgfi.free.fr>

Pour nous écrire: sudgfi@free.fr

ou : 9 rue Jeanne d'Arc 44000 NANTES



Qui commande ? Un manager sans coeur ou la DRH ?

Les élus de GFI Adeliior nous ont raconté la triste histoire d'un salarié de GFI Adeliior Paris qui décide de déménager en région PACA pour que son épouse, très malade, puisse finir sa vie près de sa famille, lui-même continuant de travailler la semaine à Paris. Après le décès de son épouse il demande à rester en région PACA. Son manager croit bon de refuser.

L'histoire devient pitoyable : le salarié explique qu'il ne retournera pas à Paris mais le manager s'entête, et son mépris des sentiments humains a pour conséquence de plonger le salarié dans un état de dépression qui lui vaut un arrêt de travail immédiat. Que fait alors le manager ? Prend-il conscience de...

Non ! **Il téléphone au salarié arrêté et il lui demande de mettre fin à son arrêt maladie pour pouvoir le licencier pour faute grave !** Le salarié est tellement désespéré par cette ignominie qu'il accepte, pour ne plus rien avoir à faire avec GFI et cet individu dont on se demande s'il a jamais eu un coeur.

Maintenant cette histoire n'est plus triste, ni pitoyable, elle est à vomir de dégoût.

Ce dénouement n'était pas fatal, car il semblerait que plusieurs RRH auraient tenté d'aider ce salarié, et d'empêcher le manager d'envoyer sa lettre de licenciement. Mais ce grand pro a su trouver les moyens de son ambition...

GFI vire ceux qui refusent des missions : sont-ils plus dangereux que ce manager qui fait de la gestion inhumaine des ressources humaines ?

IIIe Congrès de SUD Groupe GFI

SUD Groupe GFI a tenu son congrès 2009 dans les locaux de l'US Solidaires à Paris. Ces deux journées ont été consacrées au débat sur nos actions, à la définition de nos priorités stratégiques, à des réflexions sur l'avenir du groupe GFI et le développement de notre syndicalisme solidaire, unitaire et démocratique, et à l'élaboration et au vote de nouveaux statuts que vous pouvez lire sur notre site.

Les participants ont chaleureusement remercié pour son travail Michelle Spano, Secrétaire Nationale et DSC sortante, qui ne se représentait pas.

L'élection du nouveau bureau a clôturé le congrès :

Secrétaire national, Délégué Syndical Central pour l'UES :

Alexis ZADOUNAISKY (GFI Informatique, Nantes)

Secrétaires Adjointes :

Vincent BRACCHETTI (GFI IP, Bordeaux)

Francesco PROPATO (GFI Progiciels, Reims)

Trésorier :

Alain KAING (GFI Informatique, Paris)

Trésorier Adjoint :

Eric LAURENS (GFI Informatique, Nantes)

Vos Délégués Syndicaux SUD Groupe GFI :

Vincent BRACCHETTI (GFI IP) 06 62 63 05 99 **Monique SUBEY** (Némausic) 06 72 11 64 42

Francesco PROPATO (Progiciels) 06 88 72 21 36 **Jacques ALAYRAC** (Toulouse) 05 63 79 52 18

Didier FAYE (Lyon) 06 11 13 13 59 **Claude GRAEFFLY** (Strasbourg) 06 86 56 59 61

Antoine HUOT (Grenoble) 06 68 52 34 44 **Alain KAING** (Ile-de-France) 06 60 71 36 30

Jean-Luc LOUIS (Issy) 06 74 20 89 73 **Laure NETZ** (Sophia) 06 09 34 78 20

Alexis ZADOUNAISKY (Nantes, DSC) 06 75 24 70 09

Dernière minute : Michelle Spano, ancienne DSC de SUD GFI, secrétaire du CE GFI Méditerranée et du CCE, quitte GFI. Comment dire tout ce que Michelle a fait pour les salariés de GFI ? Son engagement à défendre tous ceux/toutes celles qui en avaient besoin, sa volonté de toujours chercher comment mieux faire et son intelligence nous manqueront. Bonne chance pour ta prochaine vie !

Hommage à Alain Bashung

Scènes de manager

Quoi une tension Entre nous deux
Tu veux me dire quoi Tu me dis que
Banlieue sud banlieue nord
Je vais me les faire
Ce sont des scènes de manager

Quoi ça reptile En haut lieu
Le fond de la piscine Pas pour eux
Vivarium verre blindé
Foutre en l'air
Toutes ces scènes de manager

Quoi c'est l'enfer Tu as vu où
Indispensables C'est pas nous
C.I.A. K.G.B.
Rien à faire
Ce sont des scènes de manager

(Extrait de « Scènes de manager », 1982 ; paroles d'Alain Bashung et Serge Gainsbourg, musique d'Alain Bashung)

Ces visions poético-cauchemardesques ne seraient plus d'actualité à GFI car la direction a annoncé au CCE que la DRH continue de mettre en place le plan « Mieux vivre au travail » dont la finalité est de prévenir le risque psychosocial dans le groupe GFI.

Nous prenons acte de cette bonne volonté, et des premières actions concrètes (charte des managers, et formation pratique d'une semaine pour les managers). Mais nous regrettons que le monsieur chargé de ce plan se soit d'abord fait connaître pour son action de nettoyage en région ouest : 8 salariés sous le coup d'une mutation autoritaire, à qui il est venu expliquer courtoisement qu'ils seraient très bien hors de GFI, et que ça pouvait se faire à l'amiable. Ce n'était pas mieux vivre au travail, mais mieux vivre au chômage !

Bien sûr, la prévenance souriante de ce monsieur est bien préférable à la morgue et la brutalité que certains salariés subissent ou ont subies (cf. ci-contre « Qui commande ? »). Mais le problème de fond reste entier : **pourquoi les dirigeants de GFI se croient-ils autorisés moralement à virer sans raison valable les salariés qui ont la malchance d'être en intercontrat au mauvais moment, alors que l'entreprise fait d'énormes bénéfices, reversés à 83% aux actionnaires ?**

Pour mieux communiquer avec vous : Inscrivez-vous vite sur <http://sudgfi.free.fr/adresses>

Pour les syndicats il est difficile de communiquer avec les salariés dans une SSII. Nous vous invitons à venir saisir à cette adresse sur notre site vos nom, prénom, adresses courriel ou postale pour recevoir nos informations syndicales. Vous pourrez choisir de recevoir des informations régulièrement, ou seulement en cas d'événements importants.