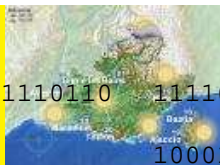


11110111000010010001001111001110110

111101110000100100010011110011010111010110

1

100010110001001100



100010011 coucou les zéros, salut les huns !  
010110 0011 Joyeux Noël et bonne année !  
1010 110101 111101 10101 010110001 01100

**Sud**  
Groupe GFI

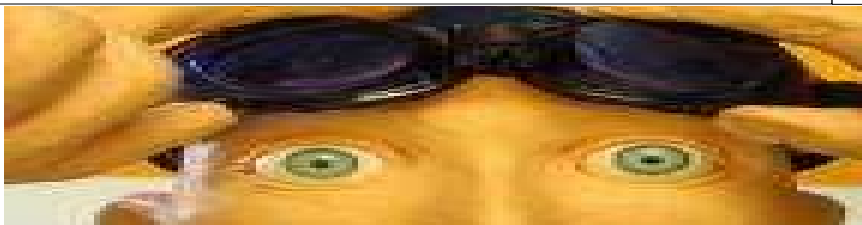
## Les yeux de SUD

Le journal du syndicat SUD Groupe GFI

Décembre  
2008  
N°36

### SOMMAIRE

Résistons : page 1  
Préparation : page 1  
Au PDG écrivons : page 2  
Amélioration : page 2  
Intégrations : page 2  
Communication : page 2



SUD GFI  
vous  
souhaite  
**une bonne  
année  
2009 !**

**Nouveaux salaires mini conventionnels SYNTEC** : consultez nos tableaux sur <http://sudgfi.free.fr>

## Résistons au mépris

Suite aux 2 journées de grève et devant notre insistance à vouloir la rencontrer, la direction a accepté de recevoir l'intersyndicale du groupe GFI (CFDT, CFTC, CGT, FO, SUD GFI) le 11 décembre 2008.

Nous nous attendions à ce que la direction apporte enfin des réponses à nos revendications sur les salaires et les conditions de travail.

**Pour toute réponse, la direction s'est contentée de nous reprocher longuement d'avoir appelé à la grève, de l'avoir critiquée au lieu de dire du bien d'elle dans nos tracts, et de l'avoir vexée.**

**De qui se moque t-on ?!**

L'intersyndicale du groupe GFI réaffirme la volonté des salariés de voir partager l'enveloppe budgétaire de l'augmentation des salaires en 2 parties : une partie, serait consacrée à une augmentation générale, l'autre, affectée selon le système individuel actuel.

Cette proposition de répartition ne modifierait donc en rien le budget initial prévu par la direction.

Comme la direction reste dogmatiquement sourde, l'intersyndicale du groupe GFI appelle l'ensemble des salariés à reconduire la grève le 15 janvier 2009 pour montrer haut et fort notre détermination à rejeter une politique salariale qui **favorise l'arbitraire** et qui, chaque année, **laisse un salarié sur deux perdre du pouvoir d'achat.**

Ne laissons pas la Direction nous diviser et nous gérer individuellement !

## TOUS ENSEMBLE en GREVE, Jeudi 15 Janvier

*Si un accord devait intervenir à l'issue des négociations d'ici le 15 janvier, le présent appel à la grève serait immédiatement levé : consultez les sites internet des syndicats de GFI appelant à la grève.*

Comme précédemment vous pouvez faire grève une demi-journée, ou une journée complète, ou une heure ou deux ou trois, comme vous voudrez. La retenue sur salaire devra être exactement proportionnelle à la durée de votre arrêt de travail. **VERIFIEZ BIEN QUE C'EST LE CAS, SURTOUT SI VOUS FAITES GREVE SEULEMENT 1 OU 2 HEURES.**

Vous pouvez aussi faire grève si vous êtes en inter-contrat (1h symbolique par exemple).

Lisez notre fiche pratique « Mode d'emploi de la grève en SSII » sur notre site : <http://sudgfi.free.fr/fichespratiques/grevesii.pdf>

**IMPORTANT : Pour nous permettre de vous comptabiliser comme gréviste, merci d'en informer un DS d'un syndicat appelant à la grève (en donnant vos nom, entreprise, entité, durée de votre arrêt de travail).**

**SUD Groupe GFI organisera des Assemblées Générales des salariés** partout où cela sera possible pour vous informer de l'éventuelle avancée des négociations et débattre avec vous de la suite du mouvement.

**Vous pouvez déjà noter les dates suivantes :** (pour les autres sites consultez vos Délégués Syndicaux)

Lyon : jeudi 8 janvier à 18h (agence av.G.Pompidou)

Grenoble : vendredi 9 janvier à 17h à l'agence

Nantes-Bouguenais : jeudi 8 janvier à partir de 12h

Nantes-La Chapelle : vendredi 9 janvier à partir de 12h

Union  
syndicale  
**Solidaires**

Pour nous lire sur internet: <http://sudgfi.free.fr>

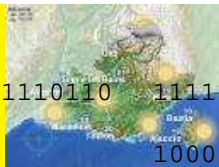
Pour nous écrire: [sudgfi@free.fr](mailto:sudgfi@free.fr)

ou : 9 rue Jeanne d'Arc 44000 NANTES

11110111000010010001001111001110110

1

100010111000101100



111101110000100100010011110011010111010110

10001011 coucou les zéros, salut les huns !

010110 0011 Joyeux Noël et bonne année !

11 110110 1110 10011100 01

## Modèle de lettre au Père Noël PDG

(Le modèle de cette lettre est téléchargeable sur notre site : <http://sudgfi.free.fr> :

à envoyer massivement à notre PDG, Jacques Tordjman, Groupe GFI, 15 rue Beaujon, 75008 Paris, ou à un DS qui fera suivre, en signant « un(e) salarié(e) du groupe GFI » si vous hésitez à vous faire remarquer)

### **Vraiment, Papa Noël PDG, tu m'as beaucoup déçu(e).**

#### **Cette année j'avais commandé :** (cochez vos choix)

- une prime
- une augmentation
- une promotion
- une formation
- des conditions de déplacement et de défraiement honnêtes
- des félicitations qui font plaisir parce que c'est un témoignage de reconnaissance professionnelle.

#### **Et au lieu de ça j'ai reçu :**

- rien du tout
- une convocation pour un entretien disciplinaire
- un ordre de mission non conforme reçu au dernier moment, et des frais non remboursés
- un avertissement pour avoir saisi mon CRA en retard
- une mission très lointaine alors que j'ai 2 enfants et un conjoint aussi en déplacement
- un licenciement pour faute pour avoir refusé ma mutation chez les ch'tis (alors ça... c'est HYPER grave : c'est même un crime contre le cinéma français ! Les coupables seront en plus condamnés à voir le film en boucle.)
- des félicitations prononcées froidement et à contrecœur et du coup ça gâchait tout le plaisir...

**Pourtant j'ai été sage :** je me suis abstenu de m'interposer entre mon chef et son souffre-douleur du moment, je ne me suis pas plaint au grand chef quand il a demandé si tout allait bien, je me suis détourné des collègues qui sortent en sanglots du bureau du manager des fois que ce soit contagieux, je n'ai surtout rien dit aux DP ni au CHSCT pour pas faire de vagues, je n'ai pas demandé à mon collègue victime d'une attaque de panique s'il avait des problèmes parce que je ne veux pas être suspect, je n'ai pas dit à notre bon DRH qu'il n'était pas gentil, et je n'ai surtout pas ricané en apprenant la chute du cours de l'action GFI, au contraire je trouve ça très triste, si, si... **Alors pourquoi tant de mépris ?**

### Complémentaire santé : avancée à GFI IP

Les négociations entre la direction et les syndicats présents à GFI I&P (CFTC et SUD Groupe GFI) on enfin abouti à un projet d'accord, proposé à la signature, entérinant les revendications des salariés portées depuis un an par leurs syndicats :

#### **les cotisations complémentaire santé et prévoyance, qui étaient forfaitaires, deviennent proportionnelles au salaire.**

Les petits salaires (amplement majoritaires à GFI I&P) y gagnent, car leur cotisation était la même que celle des cadres supérieurs.

Le CE de GFI I&P a rendu un avis positif par 3 voix pour (les élus CFE-CGC, CFTC et SUD Groupe GFI) et 2 contre (deux élus sans étiquette qui auraient préféré le statu quo). A l'heure où nous devons rendre ce tract, le DS SUD Groupe GFI consulte les salariés (par messagerie électronique, avec les adresses email perso des salariés qui la lui ont donnée) avant de signer, conformément à nos statuts : le D de SUD signifie Démocratique.

### GFI-Euvoxa : intégration en vue

Après les intégrations dans GFI Informatique de GFI-Elios, GFI-BFA (ex-Viveo) et BTD, opérationnelles au 1<sup>er</sup> janvier 2009, GFI s'apprête à intégrer GFI Euvoxa (200 salariés en région ouest). Pourquoi si tard ? Parce que les salariés d'Euvoxa bénéficient d'un régime particulier pour les cotisations complémentaire santé, ce qui rend plus délicate une opération de fusion. Pour une fois la direction a été respectueuse des salariés. Il faut dire qu'Euvoxa était dirigée par Vincent Rouaix, actuel numéro 2 du groupe, qui semble avoir eu à cœur de respecter ses promesses. Il bénéficie d'une grande confiance de la part des représentants du personnel d'Euvoxa, et semble bien faire ce qu'il faut pour la mériter. Puisse-t-il influencer à l'avenir les autres dirigeants du groupe !

### **Vous pouvez aujourd'hui compter sur douze DS SUD Groupe GFI pour vous défendre :**

**Michelle SPANO (AIX EN PCE, DSC) 06 09 82 36 80**

**Jacques ALAYRAC (Toulouse) 05 63 79 52 18**

**Claude GRAEFFLY (Strasbourg) 06 86 56 59 61**

**Alain KAING (Ile-de-France) 06 60 71 36 30**

**Laure NETZ (Sophia) 06 09 34 78 20**

**Monique SUBEY (Némausic) 06 72 11 64 42**

**Vincent BRACCHETTI (GFI IP) 06 62 63 05 99**

**Didier FAYE (Lyon) 06 11 13 13 59**

**Antoine HUOT (Grenoble) 06 68 52 34 44**

**Jean-Luc LOUIS (Issy) 06 74 20 89 73**

**Francesco PROPATO (Progiciels) 06 88 72 21**

**Alexis ZADOUNAÏSKY (Nantes) 06 75 24 70 09**

### **Pour mieux communiquer avec vous :** Inscrivez-vous vite sur <http://sudgfi.free.fr/adresses>

Pour les syndicats il est difficile de communiquer avec les salariés dans une SSII. Nous vous invitons à venir saisir à cette adresse sur notre site vos nom, prénom, adresses courriel ou postale pour recevoir nos informations syndicales. Vous pourrez choisir de recevoir des informations régulièrement, ou seulement en cas d'événements importants.