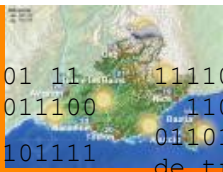


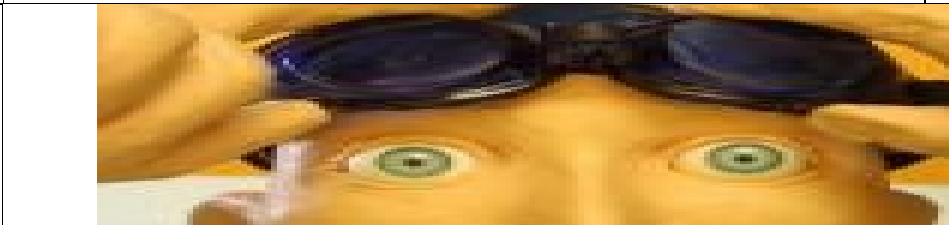
111101110 0001001000 1001 11 1111011100001001 110001110 0011 000100111100  
 1001 11011010001110001011010011100 1101011110 00110100101101010010 101010101  
 100010111001001100 1010101111 01101 Quand les 1 font grève, les 0 cessent  
 de travailler par solidarité !  
 1111100 010101101 00110110101110100101010111110001010110110111



	<h1>Les yeux de SUD</h1> <p>Le journal du syndicat SUD Groupe GFI</p>	Octobre 2008 N°34
---	---	----------------------

**SOMMAIRE**

Grève le 13 novembre page 1  
 Une grève historique page 2  
 Basses-oeuvres page 2  
 Liste des DS page 2  
 Communication page 2  
 Adhésion page 2



**GROUPE GFI**

## Reconduction de la grève le 13 novembre pour nos salaires et nos conditions de travail !

En dépit de la forte mobilisation des salariés le 7 octobre dernier, Monsieur Jacques TORDJMAN, président du groupe GFI, n'a accepté de recevoir l'intersyndicale que le 6 novembre 2008, soit **un mois plus tard !**

**Nous irons défendre lors de cette réunion les revendications suivantes :**

- Une augmentation immédiate des salaires de 5%,
- Un rattrapage supplémentaire de 1,5% par année sans augmentation,
- Des mesures de rattrapage supplémentaire pour respecter le principe « à travail égal, salaire égal » et supprimer les inégalités salariales, notamment entre les hommes et les femmes,
- Un changement du mode de management : retour à la légalité des méthodes de management et au respect des salariés, fin de toutes les discriminations, fin de l'impunité systématique des managers.

Les syndicats CFTC, CGT, CGT-FO et SUD Groupe GFI appellent tous les salariés du groupe GFI à appuyer ces revendications en faisant **une demi-journée de grève** médiatisée et reconductible

**le jeudi 13 novembre 2008.**

Notre détermination est intacte et la direction doit comprendre que les salariés et les organisations syndicales appelant à la grève n'accepteront pas un échec des négociations. La Direction est face à ses responsabilités, car les salariés et leurs organisations syndicales ne baisseront pas les bras !

Si un accord devait intervenir à l'issue des négociations d'ici le 12 novembre, le présent appel à la grève serait immédiatement levé : consultez les sites internet des syndicats de GFI appelant à la grève.

**Rassemblons-nous jeudi 13 novembre devant les agences GFI, et à 14h devant le siège social rue Beaujon à Paris (voir modalités pratiques auprès de vos DS)**

**SUD Groupe GFI organisera des Assemblées Générales des salariés partout où cela sera possible : venez débattre avec vos représentants !**

*Comment faire grève ?*

Les syndicats appellent à faire grève ½ journée reconductible. En clair : vous faites grève une demi-journée, ou une journée, ou plus, au choix. **MAIS VOUS POUVEZ AUSSI FAIRE GREVE MOINS LONGTEMPS !** Vous avez le droit de ne faire grève qu'une heure, ou 2 ou 3, par exemple, qui vous travaillez de jour comme de nuit : la retenue salariale sera STRICTEMENT PROPORTIONNELLE à la durée de votre arrêt de travail personnel. Vous pouvez aussi faire grève (1h symbolique par exemple) si vous êtes en inter-contrat. Lisez notre fiche pratique « Mode d'emploi de la grève en SSII » sur notre site : <http://sudgfi.free.fr/fichespratiques/grevesii.pdf>



Pour nous lire sur internet: <http://sudgfi.free.fr>  
 Pour nous écrire: [sudgfi@free.fr](mailto:sudgfi@free.fr)  
 ou : 9 rue Jeanne d'Arc 44000 NANTES

## UNE GRÈVE HISTORIQUE !

C'est un mouvement de grève historique que nous avons lancé le 7 octobre dernier, et d'abord parce que cette première journée est un succès éclatant : d'après les infos remontées du terrain, **plus de 10% des salariés ont fait grève le 7 octobre**. Dans un métier marqué par l'individualisation, qui a conduit beaucoup de salariés à l'individualisme, c'est tout à fait exceptionnel.

Les agences où les salariés sont les plus dispersés, ou les plus exposés ou regard direct des chefs, n'ont en général affiché qu'un taux faible de l'ordre de 3%. Ce taux monte au moins à 12% pour la région ouest (mais avec une pointe à 33% à Bordeaux) et Toulouse, à plus de 15% sur l'établissement de Douai (Nord) ou en région Rhône-Alpes, et à près de 17% chez GFI Progiels.

Il faut noter aussi la **forte participation des filiales** hors UES : GFI I&P, GFI-Euvoxa, GFI-BFA (ex Viveo), GFI-Elios... Tout le monde se sent manifestement concerné par nos revendications ! **Enfin il faut saluer le taux exceptionnel de 91% de grévistes chez Némausic ! Voilà des salariés qui savent ce qu'ils veulent et qui ont compris qui fait gagner de l'argent à l'entreprise !**

Tous ces chiffres ne doivent pas faire oublier l'ambiance festive et sympathique des rassemblements pendant la grève : on se rencontre, on a le temps de discuter, de débattre, avec du café, des croissants ou de la brioche...

C'est un mouvement historique également, non seulement parce que c'est la première grève nationale dans le groupe GFI, mais aussi parce que c'est une grève du XXIème siècle contre une direction du XIXème siècle ! Nous demandons depuis des mois, des années, que chacun soit traité avec le respect qu'il mérite, que chacun soit considéré comme un partenaire plutôt qu'un pion, que chacun soit écouté et entendu. Une relation de confiance durable, en quelque sorte... Et dire que nous sommes obligés de faire grève pour faire entendre cette revendication élémentaire !!!

**Pour nous permettre de vous comptabiliser comme gréviste, merci d'en informer un DS d'un syndicat appelant à la grève (en donnant vos nom, entreprise, entité, durée de votre arrêt de travail).**

## La direction dans ses (basses) oeuvres

La fébrilité de certains managers, les premiers jours d'octobre, faisait pitié, quand ils passaient des heures à appeler des salariés chez les clients pour les dissuader de faire grève !

Ceci est une nouvelle illustration de ce que nous dénonçons, la pression pousse à la faute :

**car tenter de dissuader un salarié de faire grève, en lui faisant miroiter un avantage ou une promotion s'il ne la fait pas, ou en exprimant des menaces voilées sur la poursuite de sa carrière au cas il la ferait, est un délit pénal !**

Ils auraient mieux fait de faire correctement leur travail c'est-à-dire de s'occuper professionnellement des salariés, de leur payer les heures supplémentaires dues, des frais de déplacement corrects, de leur proposer des formations pour favoriser leur évolution de carrière... Evidemment, ça favorise d'abord les salariés, et ça ne rapporte qu'à long terme...

## La compensation de la baisse de la participation (et ceux qui la revendiquent)

Le 19 mars 2008 le PDG a annoncé devant le CCE qu'il avait demandé au Conseil d'Administration de GFI, qui l'avait acceptée, une distribution d'actions gratuites aux salariés de l'UES GFI pour compenser la baisse de la participation. Evidemment notre PDG tente ainsi de se persuader qu'il traite bien les salariés et que ceux-ci n'ont plus à se plaindre. La distribution d'actions gratuites posant des problèmes de droit, un autre CA a accepté de la remplacer par la distribution de 700.000 euros aux salariés sous forme de prime ou d'épargne.

Toute personne qui prétendra, par tract ou oralement, avoir obtenu cette distribution devra donc nous expliquer pourquoi elle prétend obtenir une décision que notre PDG a pris tout seul. Evidemment, tous les syndicats ont protesté devant la baisse de la participation, tant au CCE qu'en paritaire et dans les réunions de la commission de suivi. Mais en matière de participation, nous savons bien que M. Tordjman décide en maître qui veut se donner bonne conscience !

***Pour mieux communiquer avec vous :*** Inscrivez-vous vite sur <http://sudgfi.free.fr/adresses>

Pour les syndicats il est difficile de communiquer avec les salariés dans une SSII. Nous vous invitons à venir saisir à cette adresse sur notre site vos nom, prénom, adresses courriel ou postale pour recevoir nos informations syndicales. Vous pourrez choisir de recevoir des informations régulièrement, ou seulement en cas d'événements importants.

**Vous pouvez aujourd'hui compter sur douze DS SUD Groupe GFI pour vous défendre :**

**Michelle SPANO (AIX EN PCE, DSC) 06 09 82 36 80**

**Jacques ALAYRAC (Toulouse) 05 63 79 52 18**

**Claude GRAEFFLY (Strasbourg) 06 86 56 59 61**

**Alain KAING (Ile-de-France) 06 60 71 36 30**

**Laure NETZ (Sophia) 06 09 34 78 20**

**Monique SUBEY (Némausic) 06 72 11 64 42**

**Vincent BRACCHETTI (GFI IP) 06 62 63 05 99**

**Didier FAYE (Lyon) 06 11 13 13 59**

**Antoine HUOT (Grenoble) 06 68 52 34 44**

**Jean-Luc LOUIS (Issy) 06 74 20 89 73**

**Francesco PROPATO (Progiels) 06 88 72 21**

**Alexis ZADOUNAÏSKY (Nantes) 06 75 24 70 09**



NOM : \_\_\_\_\_ Prénom : \_\_\_\_\_  
Date de naissance : \_\_\_\_\_ / \_\_\_\_\_ / \_\_\_\_\_ Téléphone perso : \_\_\_\_\_ Téléphone pro : \_\_\_\_\_  
Adresse : \_\_\_\_\_  
Code postal : \_\_\_\_\_ Ville : \_\_\_\_\_ adresse e-mail perso : \_\_\_\_\_  
Agence : \_\_\_\_\_ Qualification : \_\_\_\_\_  
Date : \_\_\_\_\_ / \_\_\_\_\_ / \_\_\_\_\_ Signature : \_\_\_\_\_

***Pour adhérer à SUD Groupe GFI : retourner ce bulletin complété et signé à***

***Syndicat SUD Groupe GFI - U.S. Solidaires 9 rue Jeanne d'Arc 44000 NANTES***