

111101110 0001001000 1001 11 1111011100001001 110001110 0011 000100111100
1001 11011010001110001011010011100 1101011110 00110100101101010010 101010101
10001011001001100 1010101111 01101Ah ! Quoi de plus beau qu'un 0 et un 1
travaillant ensemble, la main dans la main ?
1001



Sud
Groupe GFI

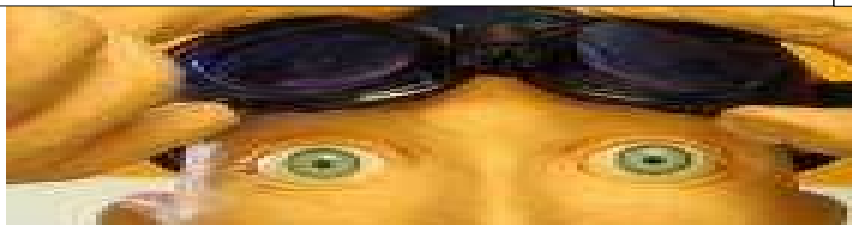
Les yeux de SUD

Le journal du syndicat SUD Groupe GFI

Juin 2008
N°31

SOMMAIRE

Référendums UES : page 1
Augmentation : page 1
Sophia, réactions : page 2
Saint-Jean-de-Monts: page 2
Communication : page 2
Adhésion : page 2



Référendums

Les salariés de l'UES GFI ont validé les accords à une très large majorité

Nous étions appelés à nous prononcer par référendum sur les deux accords d'entreprise signés récemment entre la direction et plusieurs syndicats de l'UES GFI, dont SUD Groupe GFI.

L'accord sur l'assurance complémentaire santé a recueilli une quasi unanimité : près de 95% de oui. Il prévoit notamment :
- une légère baisse des cotisations salariales pour les salariés adhérent sans conjoint, ainsi que le choix pour un salarié vivant en couple d'adhérer avec ou sans son conjoint ;
- une hausse des cotisations patronales destinée à financer une amélioration des prestations.

Sur ce sujet très important la négociation fut longue et difficile : SUD Groupe GFI et les autres syndicats signataires peuvent être fiers du résultat.

Cela dit, étant donné la très grande importance de ce sujet, l'abstention massive constatée nous déçoit. Sans doute le délai pour se prononcer était-il court, mais un taux d'abstention à 77,8% ça nous pose question : pourquoi les salariés se sont-ils aussi massivement abstenus de participer à cette consultation démocratique ? **Si vous vous êtes abstenus, accepterez-vous de nous envoyer un courriel à sudgfi@free.fr pour nous expliquer pourquoi ?**

L'accord sur le déblocage anticipé de la participation a recueilli un oui franc mais légèrement moins massif que le précédent accord : près de 80% de oui, et avec un plus fort taux de votes blancs (6% contre 2,7%), ce qui tend à démontrer que ce pis-aller n'avait pas du tout aux yeux des salariés l'importance que lui donnait la direction.

Car ce que réclament aujourd'hui avant tout les salariés, c'est une augmentation générale des salaires ! (cf. article ci-contre)

Négociations annuelles obligatoires

Augmentation des salaires, augmentation nécessaire !

Tous les ans la direction fait semblant de respecter la loi qui impose des Négociations Annuelles Obligatoires sur les salaires et l'égalité professionnelle entre hommes et femmes. La direction n'a jamais rien négocié, se contentant de dire « *la politique de GFI c'est l'individualisation totale des salaires !* » ce qui signifie en clair que si vous êtes copain avec un chef vous serez peut-être augmenté, mais que si vous êtes cadre dirigeant vous toucherez le jackpot, même si vous faites bourde sur bourde. **Et l'égalité entre hommes et femmes ?** Et bien nous attendons toujours le rapport sur ce sujet prévu par la loi, et que la DRH espérait pouvoir finir avant fin 2007. Pas prioritaire ! Quant au plan d'actions correctives, c'est encore de la science fiction ! La vie des salariés pèse peu face à la priorité des priorités : l'actionnaire.

Le problème de GFI, comme de beaucoup d'autres entreprises, c'est le parasitisme financier : notre direction a toujours favorisé la rémunération des actionnaires et toujours tout fait pour réduire au minimum le salaire des salariés. Sans parler des frais de déplacement et des Tickets Restaurant !

Pourtant il devient de plus en plus difficile de vivre correctement avec nos salaires !

Il y a 2 ans, peu de salariés envisageaient de faire grève pour exiger une augmentation de salaire. Nous pensons que c'est en train de changer. Et vous ?

Vous pouvez compter sur onze DS SUD Groupe GFI pour vous défendre :

Michelle SPANO (AIX EN PCE, DSC) 06 09 82 36 80

Jacques ALAYRAC (Toulouse) 05 63 79 52 18

Claude GRAEFFLY (Strasbourg) 06 86 56 59 61

Alain KAING (Ile-de-France) 06 60 71 36 30

Laure NETZ (Sophia) 06 09 34 78 20

Monique SUBEY (Némausc) 06 72 11 64 42

Didier FAYE (Lyon) 06 11 13 13 59

Antoine HUOT (Grenoble) 06 68 52 34 44

Jean-Luc LOUIS (Issy) 06 74 20 89 73

Francesco PROPATO (Progiciels) 06 88 72 21

Alexis ZADOUNAISKY (Nantes) 06 75 24 70 09

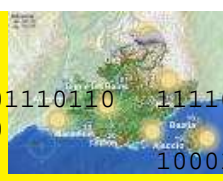
Union
syndicale
Solidaires

Pour nous lire sur internet: <http://sudgfi.free.fr>

Pour nous écrire: sudgfi@free.fr

ou : 9 rue Jeanne d'Arc 44000 NANTES

11110111000010010001001111001110110 111101110000100100010011110011010111010110
1000110100101011011001010100
11011101000100 vous aimez les OI ?



Accueil des étrangers en région PACA : nos révélations déplaisent, mais elles commencent à porter leurs fruits

Suite à notre tract de mai qui dénonçait des pratiques choquantes à l'agence de Sophia Antipolis, la direction a eu trois réactions.

Elle a commencé par dire du mal des représentants du personnel de Sophia élus sur liste SUD GFI, surtout auprès des salariés brésiliens : très élégant.

Deuxième réaction, tout aussi digne et constructive : prendre à partie nos DS en paritaire le 5 juin. Les membres du bureau, responsables du tract, étaient absents (ils participaient au congrès de Solidaires, cf. ci-contre) : tant mieux pour M. Poupon qui n'a pu résister au doux plaisir de reprocher à des gens qui n'étaient pas au courant du sujet d'avoir écrit des mensonges dans le tract SUD GFI.

C'est d'autant plus consternant que nous avons des documents qui confirment toutes nos accusations, que nous maintenons. Et nous rappelons que c'est le client lui-même qui a reproché officiellement à GFI de ne pas assurer correctement l'accueil de ses employés étrangers : aurait-il été responsable de faire la sourde oreille et de se taire ?

Enfin est venue l'heure des réactions responsables : Mme Carle-Empereur a accepté de participer à leur demande à une réunion à Sophia avec les membres du CHSCT de la région, ainsi qu'avec la direction régionale, le médecin du travail, l'inspecteur du travail et quelques salariés brésiliens concernés, pour étudier en détail la procédure d'accueil des salariés étrangers, et ses éventuels dysfonctionnements.

Cette réunion devait se tenir le 16 juin, soit 2 jours après la date de remise de ce tract. Dans l'espoir d'une prise de conscience par la DRH de la réalité et de la gravité des problèmes, nous nous abstenons de jeter de l'huile sur le feu en publiant de nouvelles informations. Les salariés ont besoin d'une DRH attentive et bienveillante, nous allons voir si elle peut être à la hauteur.

4^e Congrès à St Jean de Monts

Union Syndicale **Solidaires** a déjà 10 ans !

Une délégation du syndicat SUD Groupe GFI a participé activement au **4ème congrès National de L'Union Syndicale SOLIDAIRES** qui s'est déroulé à St-jean-de-Monts du mardi 3 au jeudi 5 juin 2008. Il a réuni cette année 43 fédérations ou syndicats nationaux, et une cinquantaine de Solidaires Locaux (départementaux ou régionaux).

« **Notre Union syndicale regroupe désormais 90 000 adhérent-e-s.** Si cette évolution (+ 21% par rapport à notre précédent congrès de 2004 à Bobigny) est satisfaisante, elle n'est pas encore à la hauteur de nos ambitions » a annoncé Annick Coupé, porte-parole de Solidaires.

SUD Groupe GFI est aujourd'hui le seul syndicat du secteur du service informatique membre de Solidaires ; nous disposons d'une voix et d'un droit de veto pour tous les votes, comme chaque syndicat de cette union au fonctionnement original.

Après la présentation et le vote du rapport d'activité, se sont succédés débats et votes sur la réforme des statuts, les quatre résolutions préparées avant le congrès, et les motions d'actualités. Encore une fois **nous avons constaté avec fierté la force du principe de consensus et de respect démocratique** des minorités et de chaque syndicat. Une proposition d'évolution importante des statuts posait problème à deux syndicats (le droit de vote définitif des solidaires locaux à toutes les instances de Solidaires) : la décision a été ajournée pour étude par un groupe de travail, puis un congrès extraordinaire décidera dans un an.

Pendant tout le congrès de nombreux représentants de syndicats français et étrangers (Burkina Faso, Palestine, Pologne, ...), d'associations humanitaires ou altermondialistes (ATTAC, Droit Au Logement, Marche Mondiale des Femmes...), et diverses personnalités sont venus témoigner leur sympathie et leur engagement auprès de Solidaires.

Pour mieux communiquer avec vous

Le site est en ligne : nous vous invitons à venir saisir vos nom, prénom, adresses courriel et adresse postale pour recevoir nos informations syndicales importantes. Vous pourrez choisir de recevoir des informations régulièrement, ou seulement dans les cas d'événements importants.

Inscrivez-vous vite : <http://sudgfi.free.fr/adresses>

✂ -----

NOM :	Prénom :		
Date de naissance : / /	Téléphone perso :	Téléphone pro :	
Adresse :			
Code postal : Ville :	adresse e-mail perso :		
Agence :	Qualification :		
Date : / /	Signature :		

Pour adhérer à SUD Groupe GFI : retourner ce bulletin complété et signé à
Syndicat SUD Groupe GFI - U.S. Solidaires 9 rue Jeanne d'Arc 44000 NANTES